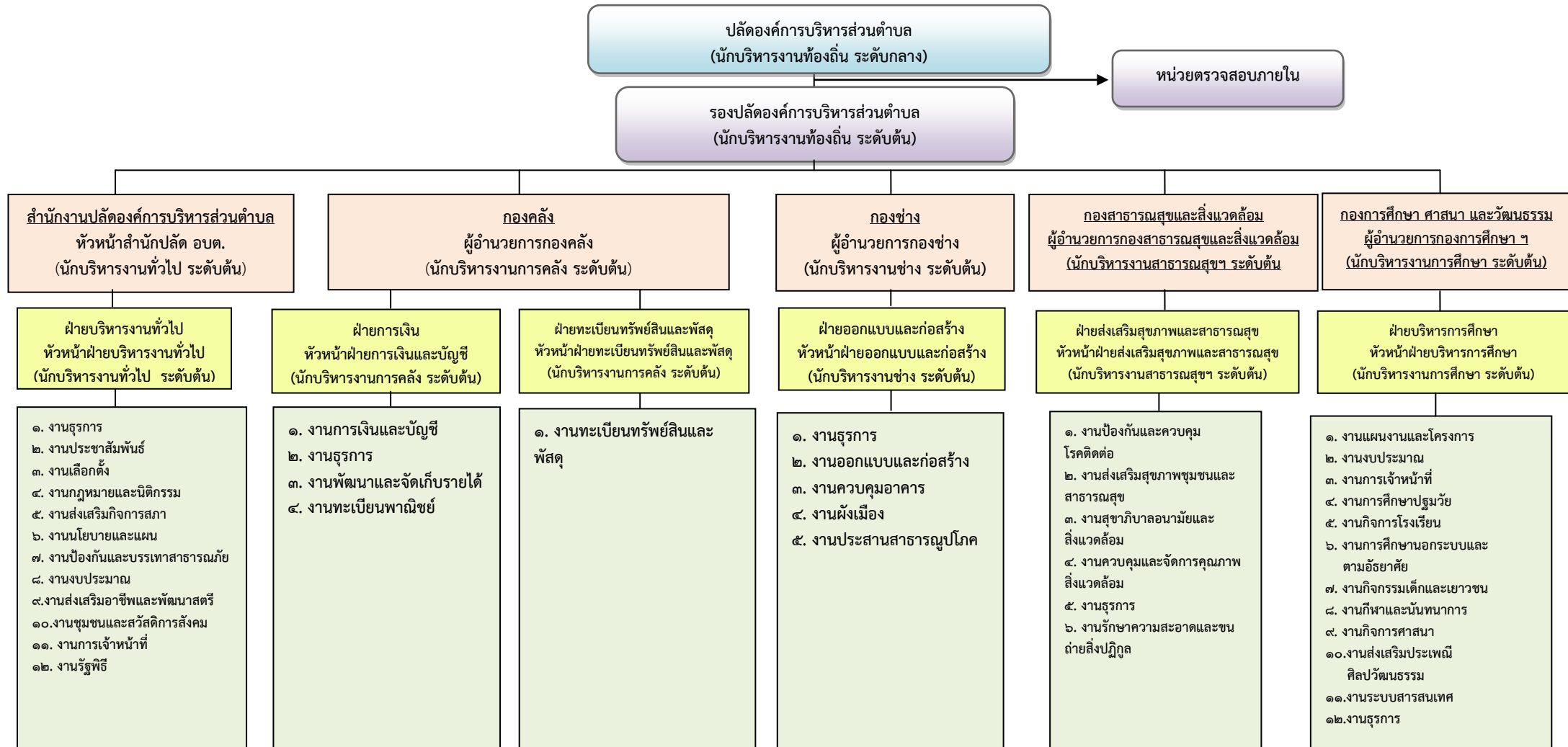


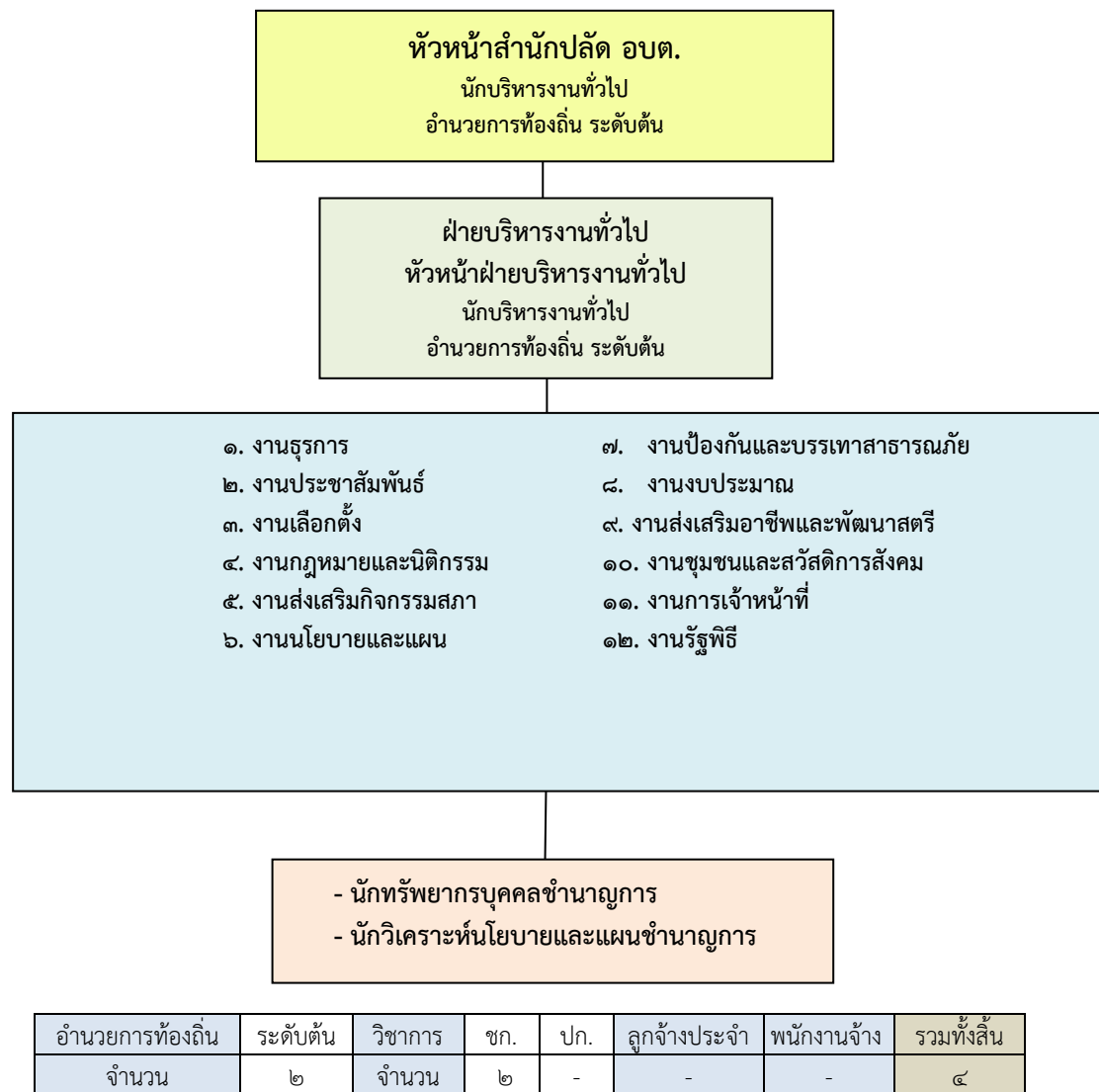
๑๐.แผนภูมิโครงสร้างการแบ่งส่วนราชการตามแผนอัตรากำลัง ๓ ปี

โครงสร้างการแบ่งส่วนราชการตามแผนอัตรากำลัง ๓ ปี ขององค์การบริหารส่วนตำบลคลองเปื้ยะ เป็นองค์การบริหารส่วนตำบลประเภทสามัญ

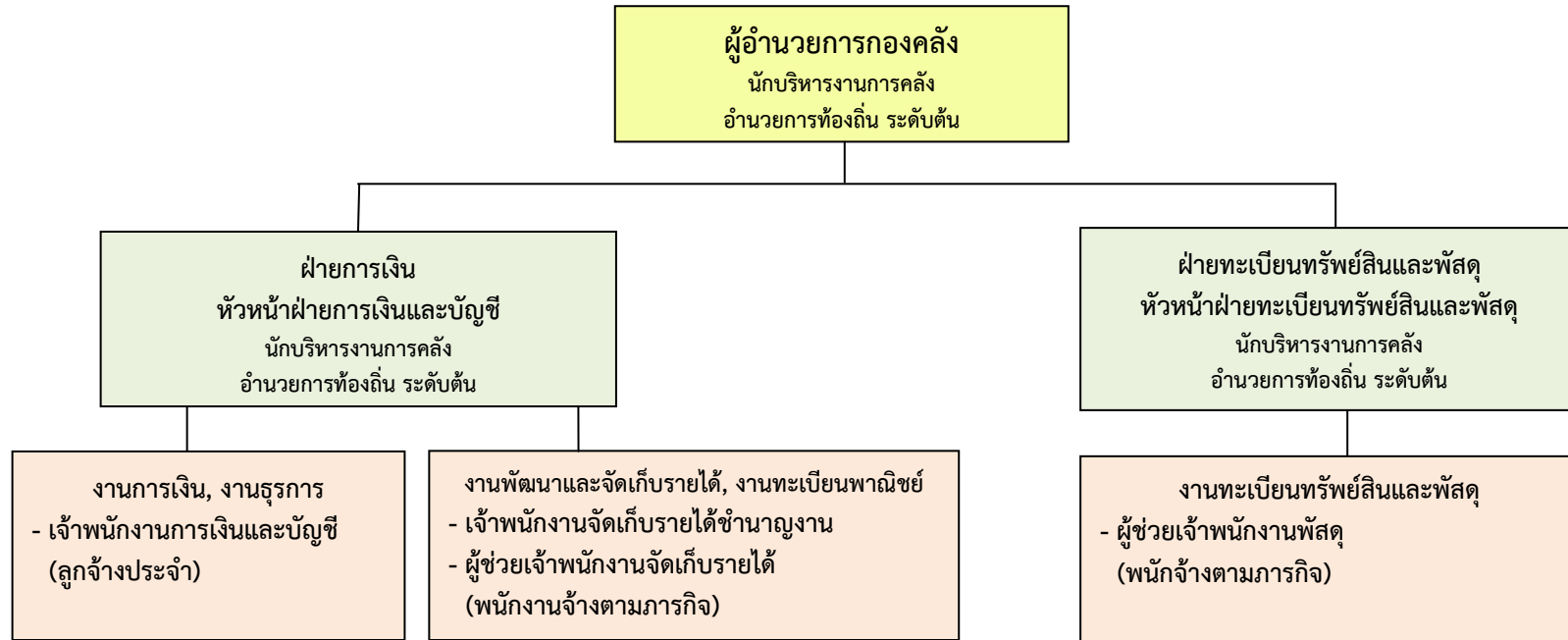


บริหารท้องถิ่น	ระดับกลาง	ระดับต้น	อำนาจการท้องถิ่น	ระดับต้น	วิชาการ	ชก.	ปก.	ทั่วไป	ชง.	ปง.	พจน.ครู	ครู วิทยฐานะครูชำนาญการ	ลูกจ้างประจำ	พนักงานจ้าง	รวมทั้งสิ้น
จำนวน	๑	๑	จำนวน	๑๑	จำนวน	๔	-	จำนวน	๒	๑	จำนวน	๓	๑	๘	๓๒

ผังการกำหนดโครงสร้างของสำนักปลัด

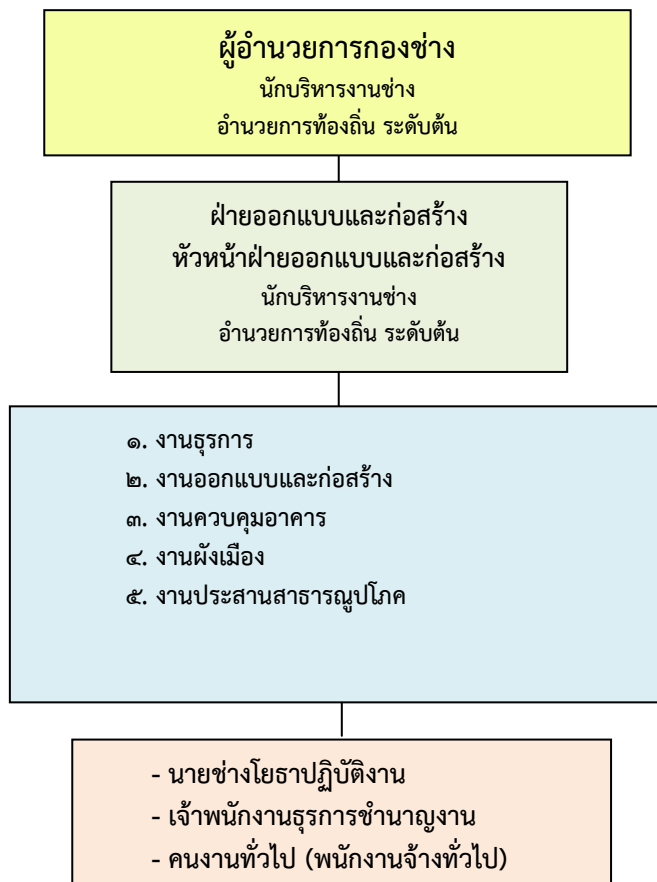


ผังการกำหนดโครงสร้างของกองคลัง



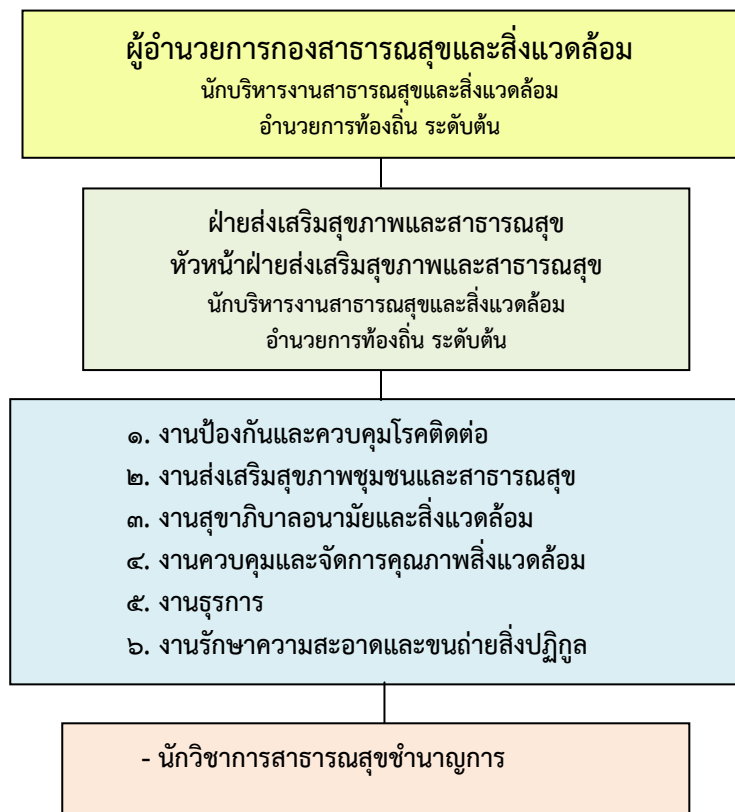
อำนาจการท้องถิ่น	ระดับต้น	ทั่วไป	ชง.	ปง.	ลูกจ้างประจำ	พนักงานจ้าง (ภารกิจ)	รวมทั้งสิ้น
จำนวน	๓	จำนวน	๑	-	๑	๒	๗

ผังการกำหนดโครงสร้างของกองช่าง



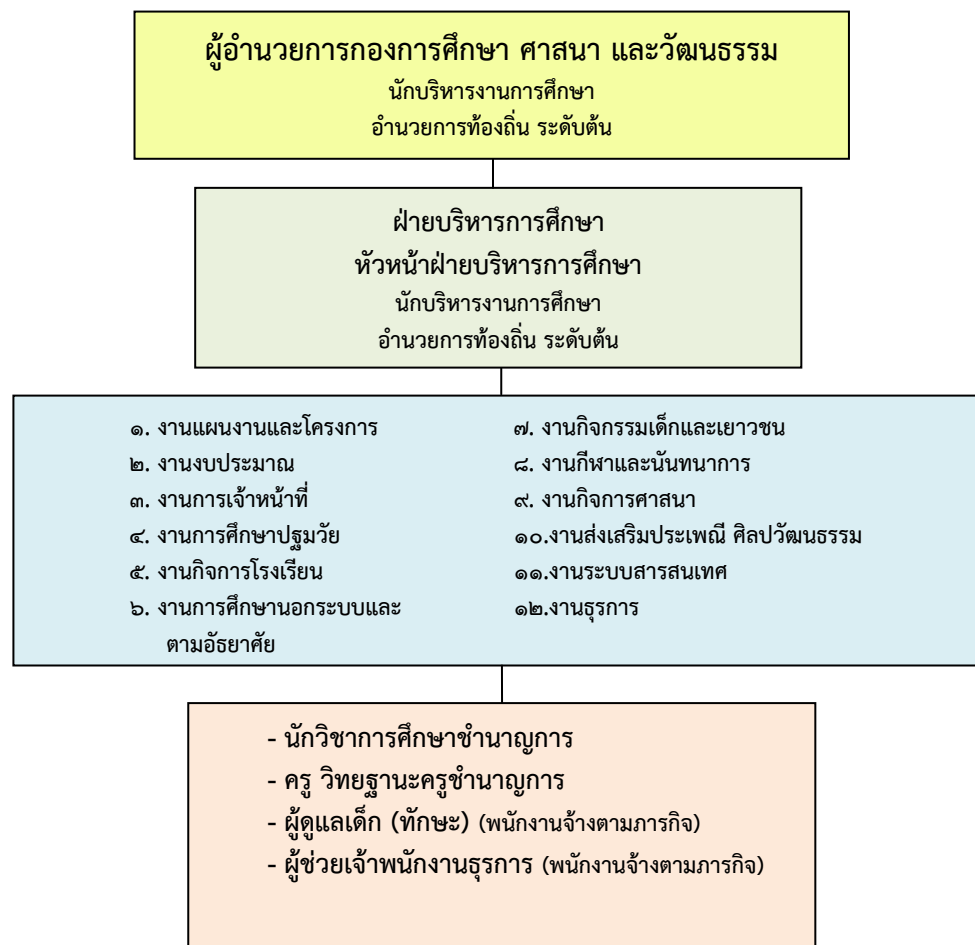
อำนาจการท้องถิ่น	ระดับต้น	ทั่วไป	ขง.	ปง.	ลูกจ้างประจำ	พนักงานจ้าง (ทั่วไป)	รวมทั้งสิ้น
จำนวน	๒	จำนวน	๑	๑-	-	๓	๗

ผังการกำหนดโครงสร้างของกองสาธารณสุขและสิ่งแวดล้อม



อำนาจการท้องถิ่น	ระดับต้น	วิชาการ	ชก.	ปก.	พนง.ครู	อันดับ คศ.๒	อันดับ คศ.๑	ลูกจ้างประจำ	พนักงานจ้าง (ภารกิจ)	รวมทั้งสิ้น
จำนวน	๒	จำนวน	๑	-	จำนวน	-	-	-	-	๓

ผังการกำหนดโครงสร้างของกองการศึกษา ศาสนา และวัฒนธรรม



อำนาจการท้องถิ่น	ระดับต้น	วิชาการ	ชก.	ปก.	พนง.ครู	ครู วิทยฐานะครูชำนาญการ	ลูกจ้างประจำ	พนักงานจ้าง (ภารกิจ)	รวมทั้งสิ้น
จำนวน	๒	จำนวน	๑	-	จำนวน	๓	-	๓	๙